

## BAUREIHE | SERIES *D*light - welded

### VERWENDUNGSZWECK

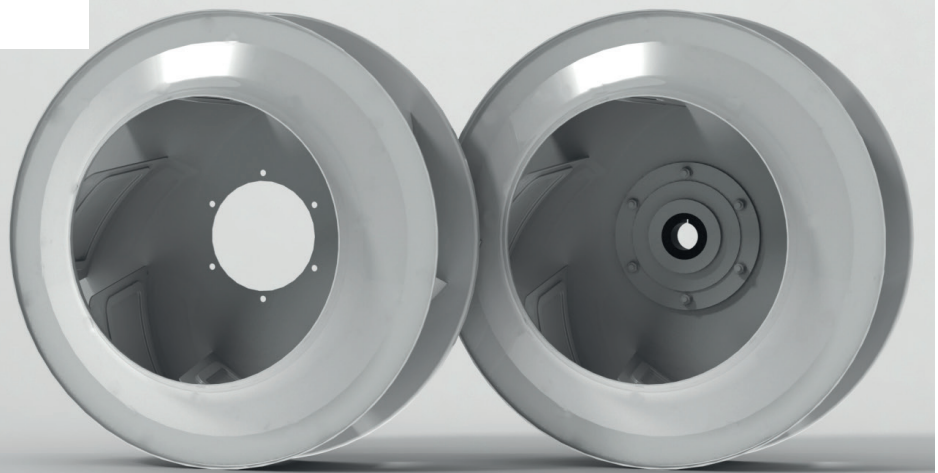
APPLICATION

#### Lüftungs- und Klimaanlage

HVAC, AHU

#### Einbauventilatoren

Plug Fans, Plenum Fans



#### Materialausführung Aluminium

Material execution aluminum

#### Durchmesserbereich 400 – 630 mm

Diameter range 400 – 630 mm

#### mit Taperlock-Naben

with Taperlock-Hubs

#### alternativ mit variablem Lochkreis

alternatively with variable pitch circle diameter

#### sehr hoher statischer Wirkungsgrad

very high static efficiency

#### geschweißte Ausführung

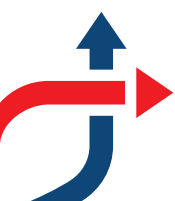
welded design

#### Umfangsgeschwindigkeit bis 55 m/s

Peripheral speed up to 55 m/s

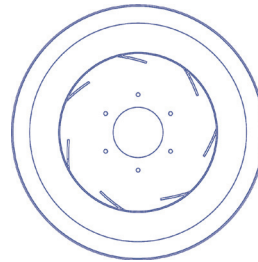
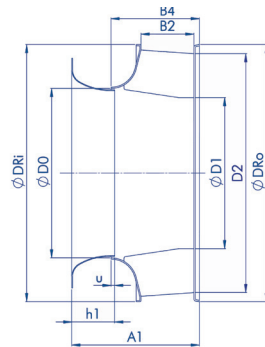
**Jede unserer Baureihen bietet spezifische Vorteile und zeichnet sich durch hohe Leistungsdichten und optimale Wirkungsgrade aus. Welche Herausforderung Sie uns auch stellen: Wir haben Lösungen für jeden Anwendungsfall – Ihren Anforderungen entsprechend.**

Each of our product series offers specific advantages and stands out with high power densities and optimal efficiency. Whatever challenges you bring to us: We have solutions for every application – to suit your requirements.

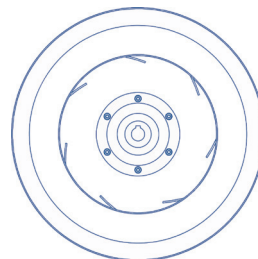
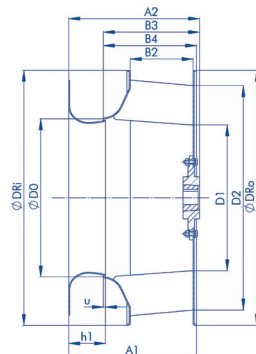


Rad-Typen wheel types												Betriebsdaten operating data				Einstromdüse Einbaumaße inlet cone assembly dimensions				Taperlock-Naben Taperlock hubs			
												mit Lochkreisaufnahme with variable pitch circle diameter				mit Taperlock-Nabe with Taperlock Hub							
D2	B2 mm inch	Ø DRo mm inch	Ø DRi mm inch	Ø D0 mm inch	Ø D1 mm inch	B4 mm inch	m kg lbs <sub>m</sub>	J kg·m <sup>2</sup> lb <sub>m</sub> ·ft <sup>2</sup>	m kg lbs <sub>m</sub>	J kg·m <sup>2</sup> lb <sub>m</sub> ·ft <sup>2</sup>	n <sub>max</sub> min <sup>-1</sup> rpm	Type ED11	u mm inch	h1 mm inch	A1 mm inch	Type	Ø d <sub>min</sub> mm inch	Ø d <sub>max</sub> mm inch	~A2 mm inch	B3 mm inch			
<b>400</b>	<b>112</b>	<b>455</b>	<b>455</b>	<b>282</b>	<b>260,7</b>	<b>169,1</b>	<b>2,4</b>	<b>0,07</b>	<b>3,4</b>	<b>0,075</b>													
16"	4,41	17,91	17,91	11,10	10,26	6,66	5,29	1,73	7,5	1,780		<b>2650</b>	<b>400</b>	<b>4</b>	<b>65,7</b>	<b>230,8</b>	<b>SM12</b>	<b>11</b>	<b>32</b>	<b>231,6</b>	<b>169,9</b>		
														0,16	2,59	9,09		0,4	1,3	9,12	6,69		
<b>450</b>	<b>125</b>	<b>505</b>	<b>505</b>	<b>317,3</b>	<b>293,1</b>	<b>189,7</b>	<b>3,0</b>	<b>0,11</b>	<b>4,0</b>	<b>0,120</b>													
18"	4,92	19,88	19,88	12,49	11,54	7,47	6,61	2,61	8,8	2,848		<b>2350</b>	<b>450</b>	<b>4,5</b>	<b>73,6</b>	<b>258,8</b>	<b>SM12</b>	<b>11</b>	<b>32</b>	<b>261,1</b>	<b>192,0</b>		
														0,18	2,90	10,19		0,4	1,3	10,28	7,56		
<b>500</b>	<b>140</b>	<b>566</b>	<b>566</b>	<b>352,5</b>	<b>326</b>	<b>210,5</b>	<b>3,7</b>	<b>0,17</b>	<b>5,4</b>	<b>0,180</b>													
20"	5,51	22,28	22,28	13,88	12,83	8,29	8,16	4,03	11,9	4,271		<b>2100</b>	<b>500</b>	<b>5</b>	<b>82</b>	<b>287,5</b>	<b>SM20</b>	<b>119</b>	<b>50</b>	<b>289,8</b>	<b>212,8</b>		
														0,20	3,23	11,32		0,75	1,97	11,41	8,38		
<b>560</b>	<b>160</b>	<b>636</b>	<b>636</b>	<b>394,8</b>	<b>364,5</b>	<b>238,7</b>	<b>4,7</b>	<b>0,27</b>	<b>6,6</b>	<b>0,290</b>													
22"	6,30	25,04	25,04	15,54	14,35	9,40	10,36	6,41	14,6	6,882		<b>1850</b>	<b>560</b>	<b>5,6</b>	<b>92</b>	<b>325,1</b>	<b>SM20</b>	<b>19</b>	<b>50</b>	<b>327,4</b>	<b>241,0</b>		
														0,22	3,62	12,80		0,75	1,97	12,89	9,49		
<b>630</b>	<b>180</b>	<b>716</b>	<b>716</b>	<b>444,2</b>	<b>410,6</b>	<b>274,3</b>	<b>6,0</b>	<b>0,46</b>	<b>8,4</b>	<b>0,460</b>													
25"	7,09	28,19	28,19	17,49	16,17	10,80	13,23	10,92	18,5	10,916		<b>1550</b>	<b>630</b>	<b>6,3</b>	<b>100</b>	<b>368</b>	<b>SM20</b>	<b>19</b>	<b>50</b>	<b>363,3</b>	<b>269,6</b>		
														0,25	3,94	14,49		0,75	1,97	14,30	10,61		

mit Lochkreisaufnahme / with variable pitch circle



mit Taperlock-Nabe / with Taperlock-Hub



## punker GmbH

Niewark 1  
24340 Eckernförde  
Germany

Fon: +49.4351.472.0  
Fax: +49.4351.472.740  
info@punker.de

▶ www.punker.com

## punker LLC

914 25th Street SE  
Hickory, NC 28602  
USA

Fon: +1.828.322.1951  
Fax: +1.828.328.1336  
info@punker.com

▶ www.punker-usa.com

### Allgemeines:

D light ist eine speziell für die HVAC-Industrie entwickelte Baureihe. Sie zeichnet sich durch ein optimales Preis-Leistungsverhältnis aus und eignet sich besonders für den freilaufenden Einsatz ohne Spiralgehäuse.

### Technische Merkmale:

- ▶ Sehr hoher statischer Wirkungsgrad
- ▶ Aluminiumausführung
- ▶ Temperaturbereich -20°C bis +60°C
- ▶ Zyklustest zur Bestätigung der Drehzahlfestigkeit
- ▶ Halbkeilwuchtung nach ISO 8821 (gilt nur für Nabenausführung)
- ▶ Wuchtgüte G6,3 nach ISO 1940-1
- ▶ Kompatibel zu diversen AC/EC-Motoren 50/60Hz

### Bitte beachten!

- ▶ Einbau- und Funktionsprüfung durchführen
- ▶ Ausgelegt für Dauerbetrieb S1
- ▶ Wuchtprüfung im eingebauten Zustand wird empfohlen.  
Evtl. hat ein Systemwuchten zu erfolgen (Schwingschnellen < 4mm/s)
- ▶ Bei Drehzahlregelung sind die Resonanzen zu beachten
- ▶ Einbau und Inbetriebnahme nur von qualifiziertem Personal
- ▶ Für technische Informationen siehe Ventilatorräder Datenblatt 0.0.0.01 / ...02

### General Information:

The D light series is designed specifically for the HVAC industry. It performs well in free blowing applications without a scroll type housing and offers a good price performance ratio.

### Technical features:

- ▶ High static efficiency
- ▶ Aluminum execution
- ▶ Temperature range of -20°C to +60°C (-4°F to 140°F)
- ▶ Confirmed durability through cycle fatigue testing
- ▶ Half key balance according to ISO 8821 (applies hub-execution only)
- ▶ Balance rating G6.3 according to ISO 1940-1
- ▶ Compatible with various AC/EC motors 50/60Hz

### Note!

- ▶ Perform installation and start-up checks
- ▶ Designed for continuous operation
- ▶ Balance check with possible trim balance is recommended.  
System max. imbalance velocity of <0.158 in/sec (4 mm/sec) is recommended
- ▶ When using VSD, system resonant frequencies must be avoided
- ▶ Installation and start-up should be carried out by qualified personnel only
- ▶ For technical information please refer to fan wheels data sheet 0.0.0.01 / ...02

**Hinweis:** Weitere Informationen über Sondergeometrien, Drehzahlfestigkeiten, Gewichte und weitere technische Informationen rund um unsere Produkte stellen wir Ihnen gerne zur Verfügung – Kontaktieren Sie uns bitte.

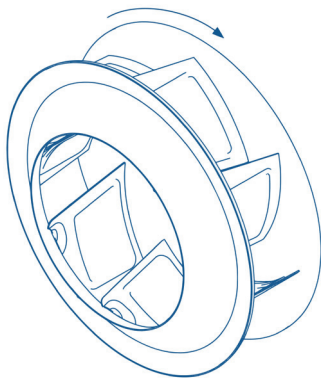
**Note:** Additional information regarding special dimensional designs, max speeds, weights and other technical data of our products is available. Please contact us.

Bestellbeispiel/ order example:

Dlight - welded

**400 R**  
Drehrichtung/ direction of rotation:  
R = rechts/ clockwise

D2



### Drehrichtung / Direction of rotation

Bsp: saugseitig gesehen: Rechtslauf (R)/  
example: suction side view: clockwise rotation (R)